

「如心」とは茶人 織田有楽斎の国宝の茶室「如庵」より一字いただきそのままの飾らない心でおいでいただき無の刻を過ごしていただきたい「ひびき野」とは 声 音 なくして心の様相が伝わり感銘できる宿主でありたい という思いを込めて命名致しました。



5. 離れ「芳春庵」の露天風呂  
6. 離れ「芳春庵」



7/8. 客室（和室）  
9. スイートルーム



### 交通のご案内

#### ■電車でお越しの場合

|    |                   |    |           |       |
|----|-------------------|----|-----------|-------|
| 上野 | 上越線（特急）<br>1時間45分 | 渋川 | バス<br>30分 | 伊香保温泉 |
| 東京 | 上越新幹線<br>52分      | 高崎 | バス<br>60分 | 伊香保温泉 |

#### ■お車でお越しの場合

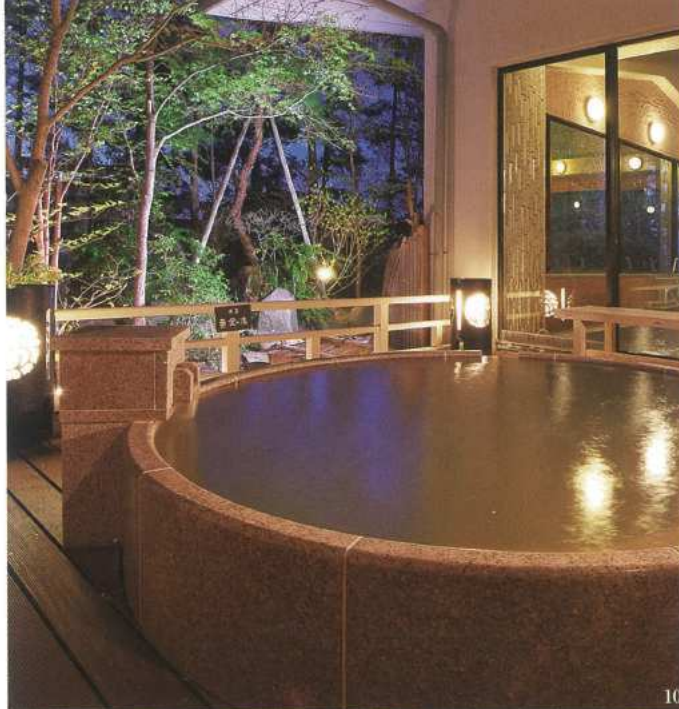
|      |                  |         |             |       |
|------|------------------|---------|-------------|-------|
| 練馬IC | 関越自動車道<br>1時間10分 | 渋川伊香保IC | 一般道路<br>20分 | 伊香保温泉 |
|------|------------------|---------|-------------|-------|



如心の里  
joshin no sato  
HIBIKINO  
ひびき野

〒377-0102 群馬県渋川市伊香保町 403-125  
電話 (0279) 72-7022 FAX (0279) 72-7031  
URL <http://www.j-hibikino.com> e-mail [info@j-hibikino.com](mailto:info@j-hibikino.com)

joshin no sato  
HIBIKINO



1. 全景



11



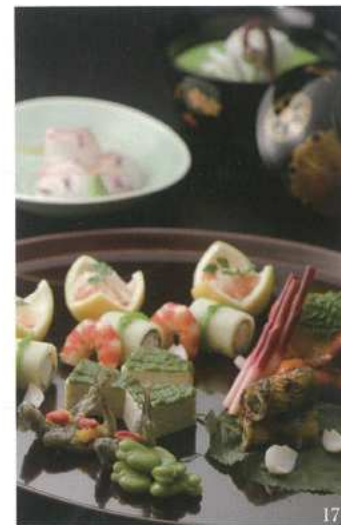
13



12



14



17. 旬の素材と料理人の技が奏でる  
美味しい響き  
18. 料亭「はな響」二の小路「桃山」  
19. 料亭「はな響」一の小路回廊



18



19



2



4

2. ラウンジ越しに庭を望む  
3. ロビーラウンジに焚かれるお香 4. 玄関・帳場

10. 豊かに黄金色の源泉が溢れる露天風呂  
11. 貸切風呂「かぎろい」  
12. 貸切風呂「しじま」

13. サウナを備えた大浴場  
14. 貸切風呂「ゆうずつ」



15



16

15. 大宴会場「樺名」 16. コンベンションホール「薫帆」



20



22



21



23

20. メインバー  
21. 売店「CoCoRo工房」  
22. スウィングバー  
23. らーめんコーナー「しんま亭」